

الدليل المصور لمكافحة سوسة النخيل الحمراء

إعداد

أ.د محمد كمال عباس

رئيس بحوث - معهد بحوث وقاية النباتات

مراجعة

أ.د أحمد السيد عبدالمجيد

مدير معهد بحوث وقاية النباتات

وزارة الزراعة واستصلاح الاراضي

مركز البحوث الزراعية

معهد بحوث وقاية النباتات

٢٠٢٢

أولاً: أعراض الإصابة بسوسة النخيل الحمراء



ظهور سائل خارجي بني اللون ذو رائحة كريهة ولزج القوام في مكان الإصابة او وجود نشارة تشبه نشارة الحشب



ميل النخيل عند وجود إصابة قاعدية

تآكل الأنسجة الداخلية نتيجة الإصابة



موت وتساقط القمة في حالة الاصابات القمية

تساقط النخيل نتيجة الإصابة



مشاهدة الإصابة في قواعد الجريد



موت الرواكيب او الفسائل

ثانيا : الأخطاء الشائعة التي تؤدي إلى زيادة الإصابة بسوسة النخيل الحمراء



التكريب والتقليم في الصيف



عدم التغطية الكاملة بالكبريت



حرق النخيل المصاب يخفي الإصابة



ردم مكان الإصابة قبل التأكد من نجاح علاج



تهدل النخيل نتيجة التقليم الخاطئ



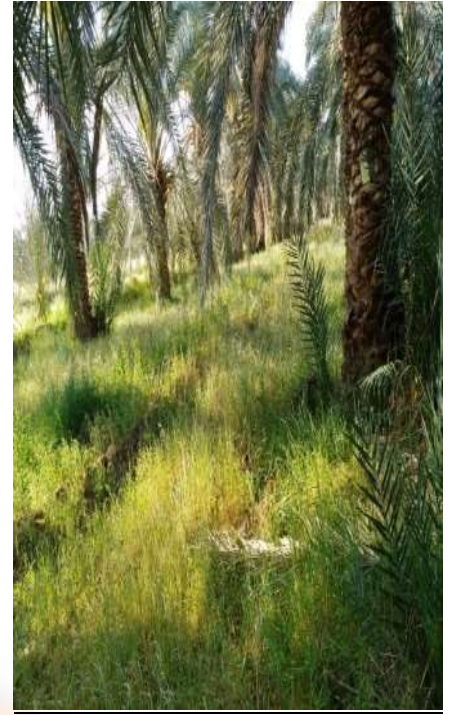
عدم التخلص من النخيل المصاب بشدة أو المتساقط



زيادة الرطوبة يزيد نسبة الإصابة



وجود عدد كبير من الفسائل يعيق الفحص



الزراعات البينية تعيق الفحص وتزيد الرطوبة بالتالي تزداد الإصابة



زراعة فسائل من المناطق المصابة



إستخدام تركيزات عالية من المبيدات



عدم إجراء الفحص الدوري

ثالثا: الأدوات والعمليات الوقائية



الأدوات المطلوبة للمعالج

١- مسمار حديد (طوله ٦٠ سم ٣ لنية بسن مدبب) للتأكد من وجود إصابة من عدمه في الأماكن المحتمل إصابتها ورشاشة صغيرة بها محلول المبيد أو عفارة لاستخدامها في حالة حدوث جروح أثناء الفحص

٢- مسمار للحقن أو شنيور



رش وقائي في مارس ونوفمبر بالغمر من أعلى لاسفل



غمر الفسائل في محلول المبيد لمدة ١٠ دقائق.



تقليم خلال فصل الشتاء مع ترك ١٠ إلى ١٥ سم من قاعدة الجريدة وتكريب وإزالة الروايب والرث أو التعفير مباشرة بعد إجراء هذه العمليات



تجنب التسميد النتروجيني الزائد، كذلك تجنب الري الزائد، يجب عمل دائرة حول النخيل



تعفير او رش مكان فصل الفسائل

رابعاً : علاج النخيل المصاب على حسب شكل ودرجة الإصابة



ترقيم النخيل لسهولة الوصول للنخيل المصاب وعدم ترك نخيل بدون فحص



٢- في حالة الفسائل الصغيرة والإصابات القمية يتم غمرها بمحلول المبيد وتجنب الحقن



١- في حالة وجود افرازات يتم عمل عمل من ٥-٧ ثقوب حول موضع الإصابة على ارتفاع ١٥ الى ٢٠ سم وفي ثقب الإفراز ثم تملئ بمحلول المبيد وتسد بعد ذلك بواسطة الأسمنت أو الليف، ورش مكان الإصابة ويلاحظ بعد ذلك جفاف الإفراز خلال ٢١ يوم



٤. في الإصابات الشديدة يتم وضعها في حفرة على عمق متر إلى متر ونصف ومعاملتها بالكبروسين ومبيد أو بالكبريت وملاثيون ثم ردمها في نفس المكان وتجنب نقلها.



٣. في حالة وجود فجوة يتم تنظيفها ووضع من ٥-٧ أقراص فوستوكسين على حامل جاف مع السد بالاسمنت أو الجبس ويكون لك من خلال المختصين لخطورة الغاز