



المركز الجغرافي الملكي الأردني  
Royal Jordanian Geographic Centre



وتستمر المسيرة



Jordan Dates Association  
جمعية التمور الأردنية

مشروع الخارطة الرقمية الإلكترونية التفاعلية لتمور النخيل في المملكة الأردنية الهاشمية





## مشروع الخارطة الرقمية الإلكترونية لمزارع التمور في المملكة الاردنية الهاشمية / جمعية التمور الاردنية

- تزداد المساحة المزروعة بالنخيل المثمر في الاردن بشكل متسارع واصبحت تشكل ما لا يقل عن 15% من المساحة المزروعة في وادي الأردن.

- تمتد زراعة النخيل المثمر من الغور الاردني لتصل الى العقبة جنوبا وفي شرق المملكة منطقة الازرق.

- يزداد انتاج التمور الاردنية سنويا، بحيث اصبح قطاع التمور في الاردن يشكل مساهمة كبيرة في تلبية احتياجات السوق المحلي من التمور ودعم الاقتصاد الوطني.

- جاءت فكرة مشروع خارطة تمور نخيل الاردن لتضمين مواقع مزارع التمور في المملكة الاردنية الهاشمية وبياناتها الوصفية المرتبطة بكل منها، ضمن طبقات مكانية وصفية وعرضها بشكل خارطة تفاعلية رقمية الكترونية شمولية عبر الويب (Web Map) وتصميم تطبيق الكتروني تفاعلي لهذه الخريطة ليتم تضمينه في الموقع الالكتروني للجمعية.

- لغة التطبيق: اللغة العربية والانجليزية.



# مشروع الخارطة الرقمية الإلكترونية لمزارع التمور في المملكة الاردنية الهاشمية



## - الهدف من المشروع:

1. ايجاد منصة الكترونية تفاعلية شمولية خرائطية تضم كافة مزارع تمور النخيل في الاردن بحيث تحتوي على بيانات مكانية ووصفية رسمية من مصدرها الرئيسي وهو جمعية التمور الاردنية.
2. الترويج للتمور الاردنية تجاريًا محليًا وعالميًا عبر الويب وتسهيل الوصول إلى منتجات هذه المزارع مما قد ينعكس ايجابيًا على زيادة المبيعات.
3. ترويج فرص استثمار جديدة بتعريف الاردن كبيئة مناسبة ومتميزة لزراعة تمور المجهول الفاخرة.

# الإمكانات التي تم توظيفها لانجاز المشروع

## 1. الإمكانيات البشرية (فريق العمل) والتي تتكون من:

مختصين في مجال التصميم الجرافيكي والرموز

مختصين في جمع البيانات المكانية والوصفية ومعالجتها ضمن معايير متفق عليها

مهندسين مختصين في ضبط جودة البيانات ودقتها وتصميم قواعد البيانات المكانية وتصميم الخرائط الرقمية وتطبيقات الويب

## 2. الإمكانيات التقنية والتي تتكون من:

برمجيات حاسوبية مرخصة

قواعد بيانات جغرافية (مكانية) مرخصة

مخزون المركز الجغرافي الملكي الأردني من البيانات المكانية وخرائط الأساس (الحدود الإدارية)

خوادم رئيسية جغرافية مرخصة

منصة إلكترونية مختصة بالخرائط والبيانات الجغرافية

# الطبقات التي تم بناؤها لانجاز المشروع وباللغتين العربية والانجليزية

## بيانات مزارع تمور النخيل

- احداثيات المزرعة
- اسم المزرعة
- اسم مالك المزرعة
- مساحة المزرعة بالدونم
- انتاجية المزرعة بالطن لعام 2020
- أصناف التمور المزروعة
- نوع المشغل المتوفر
- عنوان المزرعة
- رقم الهاتف
- البريد الالكتروني
- الموقع الالكتروني
- شعار المزرعة
- شهادات الجودة الحاصلة عليها المزرعة

## بيانات مشاغل التعبئة والتغليف

- احداثيات المشغل
- اسم المشغل
- عنوان المشغل
- الموقع الالكتروني للمشغل
- رقم هاتف المشغل
- البريد الالكتروني
- الموقع الإلكتروني
- القدرة الانتاجية للمشغل (طن/ يوم)
- نوع المشغل

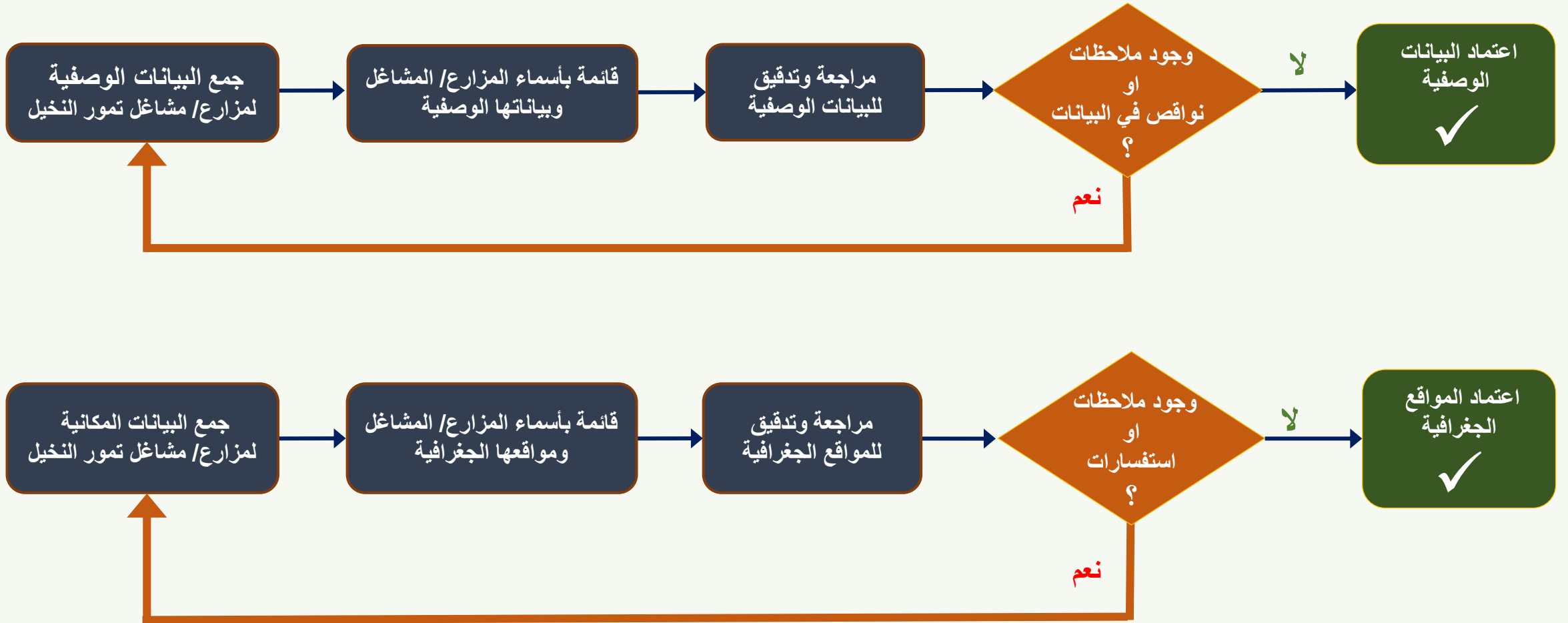
## الحدود الادارية

- طبقة حد المملكة
- طبقة حد المحافظة
- طبقة حد اللواء

## مراكز الاهتمام

- احداثيات مركز الاهتمام
- اسم مركز الاهتمام وموقعه
- صورة عن مركز الاهتمام

# ضبط الجودة واعتماد البيانات الخاصة بالمشروع





# تضمين البيانات الخاصة بالمشروع

البيانات المكانية والوصفية  
المعتمدة للمشروع



ترتيب كافة البيانات الوصفية والمكانية  
المعتمدة في ملف بصيغة موحدة ومتوافقة



ArcMap ArcGIS Pro

بناء قاعدة بيانات جغرافية خاصة تتلاءم  
ومتطلبات المشروع باستخدام برمجيات نظم  
معلومات جغرافية مرخصة

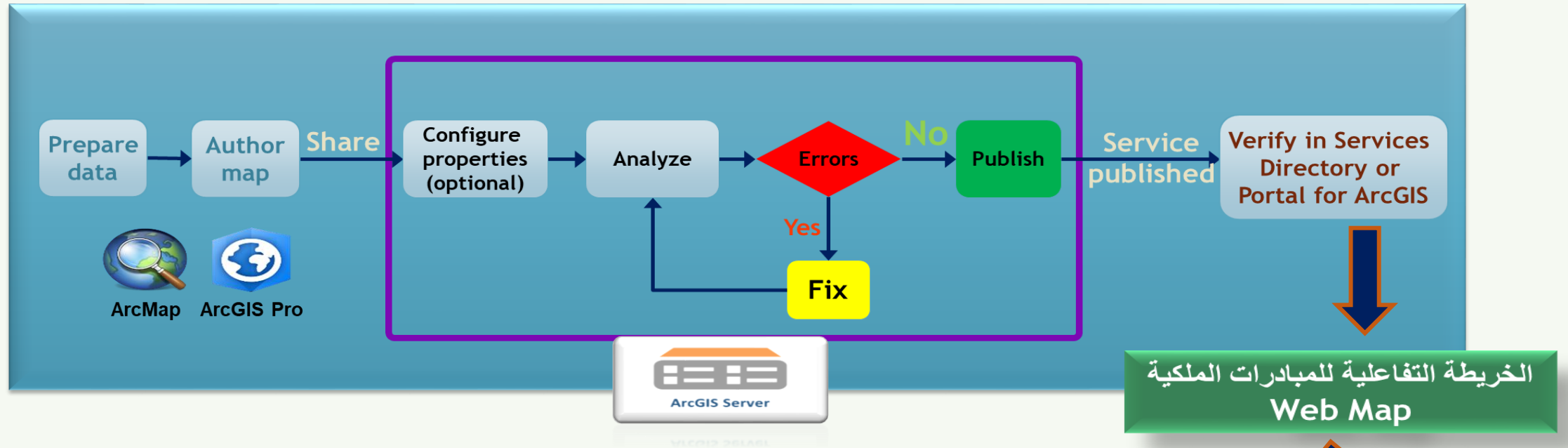


تضمين كافة البيانات الوصفية والمكانية في قاعدة البيانات  
الخاصة بالمشروع على قاعدة البيانات الرئيسية الخاصة  
بالمركز باستخدام البرمجيات الجغرافية المرخصة

Field Name	Alias	Data Type
Palm_Farm_and_Company_Name_En	Palm_Farm_and_Company_Name_En	Text
projectDB.PROJECT.Jordan_Dates_Association		Text
projectDB.PROJECT.JoDA_Farms		Text
projectDB.PROJECT.JoDA_Workshops		Double
Palm_tree_ages_in_years	Palm_tree_ages_in_years	Text
Production_Quantity_in_Tons_202	Production_Quantity_in_Tons_2020	Double
Majhol_Type_Ar	Majhol_Type_Ar	Text
Barhi_Type_Ar	Barhi_Type_Ar	Text
Other_Type_Ar	Other_Type_Ar	Text
Conclusion_Types_of_cultivated_dates_Ar		Text
Majhol_Type_En		Text
Barhi_Type_En		Text
Other_Type_En		Text
Conclusion_Types_of_cultivated_dates_En		Text
Majhol_Type_Ar_En		Text
Barhi_Type_Ar_En		Text



# تجهيز التطبيق الالكتروني التفاعلي للمشروع



التطبيق الالكتروني للخريطة التفاعلية  
Web Application



Web GIS app



Basemaps



Operational layers



Tools

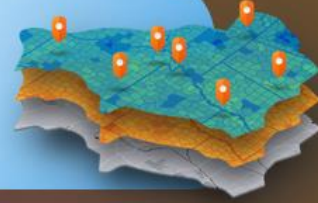




# مميزات الخارطة الرقمية التفاعلية على البوابة الجيومكانية للمركز الجغرافي الملكي الأردني

## المركز الجغرافي الملكي الأردني

### البوابة الجيومكانية Geo-Portal



تطبيقات عبر الويب  
Web Apps



خرائط رقمية إلكترونية  
Web Maps



Web GIS



خدمات الويب  
Web Services



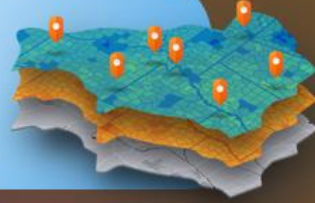
- البوابة المكانية قادرة على احتواء مختلف البيانات المكانية والوصفية وعرضها مكانيا بدلا من ان تكون هذه البيانات مقتصرة على ملفات ورقية او جداول الكترونية لتكون بيانات تكاملية وشمولية مع ضمان عدم التكرار للوصول الى معلومات مرجعية موحدة عالية الجودة ومحدثة مما يساعد بشكل كبير في الحصول على المعلومة وعلى تحليل البيانات والإستفادة منها لاتخاذ القرارات المناسبة وانجاز الاعمال بشكل اسرع.

- تتيح تخزين البيانات الخاصة والرسمية وارشفتها وربطها مكانيا ضمن خرائط أساس في المركز الجغرافي الملكي الأردني على منصة البوابة الجيومكانية.

# مميزات الخارطة الرقمية التفاعلية على البوابة الجيومكانية للمركز الجغرافي الملكي الأردني

## المركز الجغرافي الملكي الأردني

### البوابة الجيومكانية Geo-Portal



تطبيقات عبر الويب  
Web Apps



خرائط رقمية إلكترونية  
Web Maps



Web GIS



خدمات الويب

Web Services



- ضمان امن المعلومات وخصوصيتها ضمن انظمة وتشريعات حاكمة ابتداء من سياسة الخصوصية وتصنيف البيانات من المركز الجغرافي ونظام ادارة محتويات البوابة الجيومكانية الى الشبكة الحكومية الامنة المستخدمة.

SGN: Secure Government Network

- تتيح الوصول الى البيانات الخاصة بالمؤسسة وعرضها وتبادل المعلومات مع الجهات المعنية في اي وقت بشكل سهل عن طريق الويب بصورة تفاعلية مرنة.

- تتيح للمؤسسة استخدام البيانات الملاحية للطرق والتي قام المركز باعدادها وتجهيزها لغايات تضمينها في الخرائط التفاعلية مع ملاحظة ان هذا النظام الملاحي لا يدعم الملاحة اللحظية المحدثة فهو بالتالي:

Non Real-time Navigation





المركز الجغرافي الملكي الأردني  
Royal Jordanian Geographic Centre

خارطة تمور النخيل في الأردن

Palm Dates Map in Jordan

Joda

Jordan Dates Association  
جمعية التمور الأردنية

جمعية التمور الأردنية بالتعاون مع المركز الجغرافي الملكي الأردني

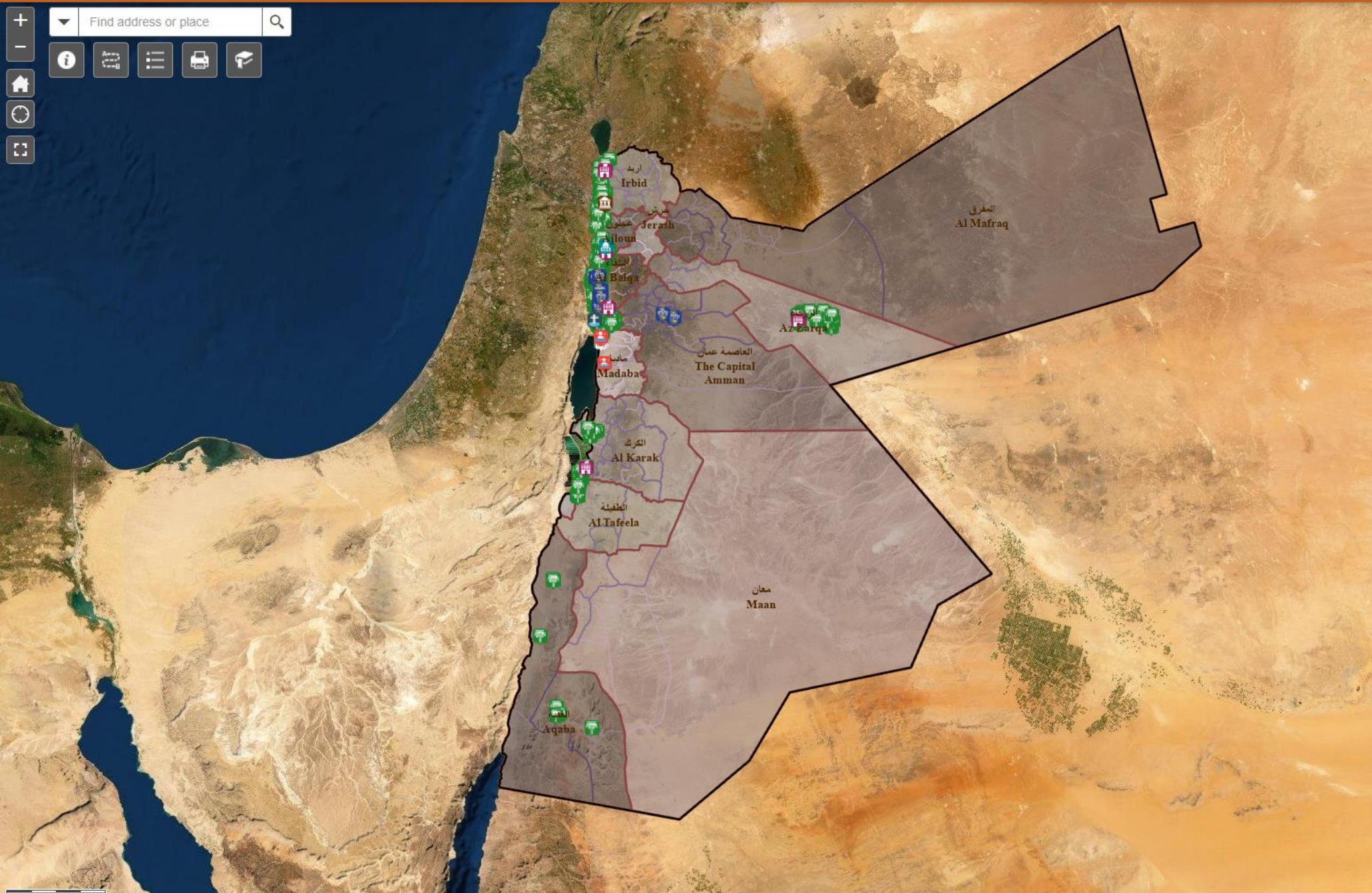
Jordan Dates Association in cooperation with the Royal Jordanian Geographic Centre





Find address or place 🔍

📍 🗺️ 🏠 🔄 📄 🖨️ 📱



Key info / معلومات مفتاحية



جمعية التمور الأردنية  
Jordan Dates Association

- عن الجمعية الرؤية الرسالة الاهداف الاستراتيجية
- About Joda Vision Mission Strategic Goals

Map Legend فهرس الخارطة

مشغل تعبئة وتغليف للتمور Date Workshop for Packaging	مزرعة تمور النخيل Palm Dates Farm
مركز الملك الحسين بن طلال للمؤتمرات King Hussein Bin Talal Convention Centre	مسجد ومقام أبي عبيدة رضي الله عنه Abu Obeida Mosque and Tomb
المغطس The Baptism	مديرية زراعة Agriculture Department
مركز زوار طيبة لحد "بيلا" Pella Visitor Center	موقع طيبة لحد الاثري "بيلا" Tabaqat Fahh (Pella)
سياحة المنتجعات الصحية Health Resort Tourism	

