



حلم الفبار





إدارة الإرشاد الزراعي

Agricultural Extension Department



<http://agri-ext.org>



حلم الغبار



مقدمة

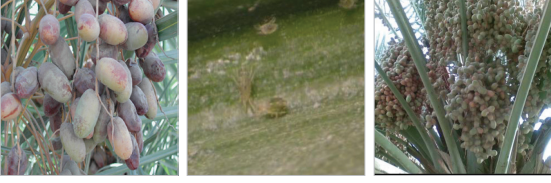
يتعبر حلم الغبار من الآفات الهامة والخطيرة التي تهاجم أوراق وثمار النخيل والتي قد تسبب أضرار كبيرة لثمار نخيل التمر وتجعلها غير صالحة للاستهلاك الآدمي ولا يصيب هذا النوع من العنكبوت اشجار الفاكهه والمحاصيل الحقلية التي تنمو بين أشجار النخيل .

الاسم الشائع : the old world date mite

الاسم المحلي : الغبير أو حلم الغبار

تم تسجيل هذا الحلم في عدة دول منها ليبيا - تونس - الجزائر - المغرب - العراق - تشاد - السودان - النيجر - مالي - موريتانيا - كاليفورنيا بأمريكا الشمالية و المملكة العربية السعودية.





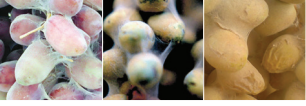
أعراض الإصابة والضرر الإقتصادي :

يصيب هذا الحلم أوراق وثمار النخيل في أواخر الربيع حيث تتغذى اليرقات والحوريات والأطوار الكاملة على عصارة الأوراق مما يفقدها كثيرا من لونها الأخضر كما يصاب الثمار في طوري الخلال والبسر وتظهر الإصابة بهذا الحلم بعد العقد الحديث مباشرة تزداد الاصابه الى ان تصل اقصاها في منتصف الصيف يونيو ويوليو .

تبدا الإصابة من ناحية قمع الثمرة ثم تمتد على الطرف الآخر منها ويتحول لون الثمار المصابه إلى اللون البني المحمر ، وتصبح الثمار جليديه وذات ملمس فليني خشن وتظهر عليها تشققات عديدة

ويتوقف نموها ولا يكتمل نضجها وتكون نسبة السكريات بها قليلة وتصبح غير صالحه للأكل . يفرز الحلم نسيج عنكبوتي يغطي الثمار ويلتصق به الغبار فيما بعد بسهولة خاصة مع هبوب الرياح المغبرة ولذا يسمى بالحلم الغباري (الغبيرة) وهذا المظهر يساعد على سهولة اكتشاف الاصابه بهذا الحلم . وقد تصاب بعض العذوق دون الأخرى على نفس النخلة وتزداد الإصابة عموما في المناطق الجافه ولا تكون الإصابة عامه ولكنها تتركز في بعض زراعات النخيل وخاصة الكثيفه منها والغير معتنى بها والتي توجد في المناطق الجافة، بعد جمع المحصول ينتقل الحلم إلى السعف المجاور لقلب النخلة ويمتص عصارتها ، ويقضي فتره الشتاء مختبئا بين الليف والكرب وعلى الأوراق أو على الحشائش تحت النخيل والتي يكون قد أنتقل اليها مع الثمار المتساقطة .





والحلم آفة صغيرة الحجم يصعب رؤيته بالعين المجردة وينتشر بالرياح أو بارجل الزنابير والحشرات الأخرى التي تلامس النسج العنكبوتي أو اجزاء النخلة المصابه وقد ينتج عن الإصابة بهذا العنكبوت أضرار إقتصادية كبيره وخساره في كمية المحصول كما تؤثر الإصابة بالعنكبوت على مكونات التمر حيث أن المواد القابله للذوبان في الماء كالسكريات تكون أقل في الثمار المصابه منها في غير المصابة.

دوره الحياه :

الحلم آفة صغير الحجم جدا (٢-٣.٠ مم) يصعب رؤيتها بالعين المجرده إلا من خلال النسج العنكبوتي الذي يكونه وفي نهايه الربيع تترواج الإناث والذكور بهذه الآفه ثم تضع الأنثى (٥٠-١٠٠) بيضه على الشماريخ والثمار والأوراق وتموت الإناث بعد اتمام وضع البيض ثم يفقس البيض (٢-٣ أيام) إلى يرقات خضراء فاتحه بيضة الشكل (١٥.٠ مم) لها الأرجل تتغذى لمدة يوم واحد تقريبا ثم تنسلخ الى طور الحوربه الأولى وهي صفراء اللون لها أربعة ازواج من الارجل تتغذى لمدته (١-٢) يوم وتسكن لمدة يوم تقريبا وتنسلخ مكونه طور الحورية الثاني التي تتغذى لمدة يوم واحد تقريبا ثم تنسلخ إلى طور الحشرة الكاملة ويكمل الحلم دورة حياته خلال (١٢-١٤) يوماً صيفاً و ٥٠ يوماً بالشتاء ولهذا الحلم حوالى (٨-١٢ جيلاً) في العام.

المكافحة المتكاملة :

أ - العناية بالخدمة الزراعية لأشجار النخيل والتي تشمل :

1. الزراعة على مسافات مناسبة وتسمح بالتهوية الجيدة وبدخول الضوء وحراره الشمس التي تقتل الكثير من أفراد الحلم.
2. إزالة العراجين القديمه وبقايا الأغاريض الزهرية والجريد القديم والليف .
3. جمع ثمار البلح الموجودة في اباط السعف أو الثمار الساقطة





- على الأرض وداخل الخلفات والتي يسقط معها الحلم وحرقها .
4. إزالة الحشائش حيث تقضي هذه الآفة فترة الخريف والشتاء عليها .
5. العناية بنظافة المزرعة ومكافحة الحشرات.

ب) عند الإصابة المحدودة بحلم الغبار ينصح برشه بالماء فقط حيث ان ذلك يزيل النسيج العنكبوتي والغبار مما يجعل العناكب فريسه سهله للأعداء الحيوية التي تقضي عليها .

ج) اذا اشتدت الإصابة يتم مكافحتها كيميائيا باستخدام المبيدات المناسبة مع ملاحظة ضروره الإستعانة بالمرشد الزراعي لمعرفة كميته ونوع المبيد المناسب استخدامه في مثل هذه الحالات للحصول على أفضل النتائج الممكنه .

أخي المزارع :

ان كثيرا من الآفات الزراعية تحتاج في فترة من دورته حياتها إلى عوامل وسيطة غالبا ماتجدها في مخلفات المزرعة أو في الأوراق والأغصان القديمة الناتجة من السقوط أو التقليم والمتروكة بين الأشجار أو في حواف المزرعة أو الثمار الساقطة المتعفنة أو الاعشاب الكثيفة لذا فان نظافة المزرعة من هذه المهمات يفوت الفرصة على هذه الآفات ويقطع دورة حياتها ويمنع ظهورها في الموسم المقبل - بإذن الله - ويوفر عليك استخدام المبيدات الباهظة الثمن .

المصدر/ مطوية الإرشاد الزراعي رقم (٩) لعام ١٤٣١ هـ

إدارة وقاية المزروعات

متابعة وتنسيق

إدارة الإرشاد الزراعي

شعبة التوعية والتثقيف الزراعي



إدارة الإرشاد الزراعي

Agricultural Extension Department



حلم الغبار

يتعبر حلم الغبار من الآفات الهامة والخطيرة التي تهاجم أوراق وثمار النخيل والتي قد تسبب أضرار كبيرة لثمار نخيل التمر وتجعلها غير صالحة للاستهلاك الآدمي ولا يصيب هذا النوع من العنكبوت أشجار الفاكهه والمحاصيل الحقلية التي تنمو بين اشجار النخيل .

الاسم الشائع : the old world date mite

الاسم المحلي : الغبير أو حلم الغبار

تم تسجيل هذا الحلم في عدة دول منها ليبيا - تونس - الجزائر - المغرب - العراق - تشاد - السودان - النيجر - مالي - موريتانيا - كاليفورنيا بامريكا الشمالية و المملكة العربية السعودية.



الرمز البريدي : 11195

سنترال : 4172000



<http://agri-ext.org>

