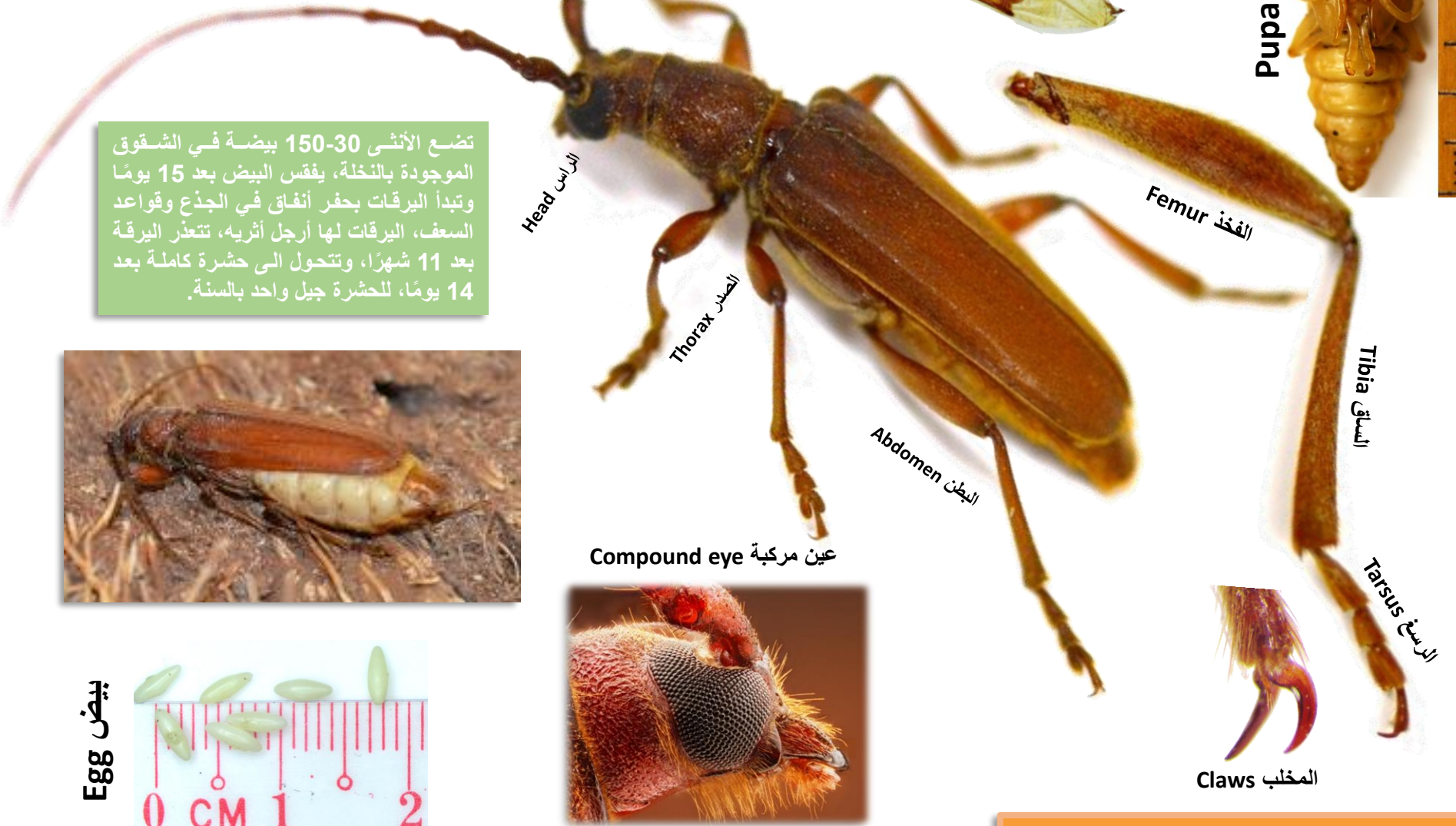
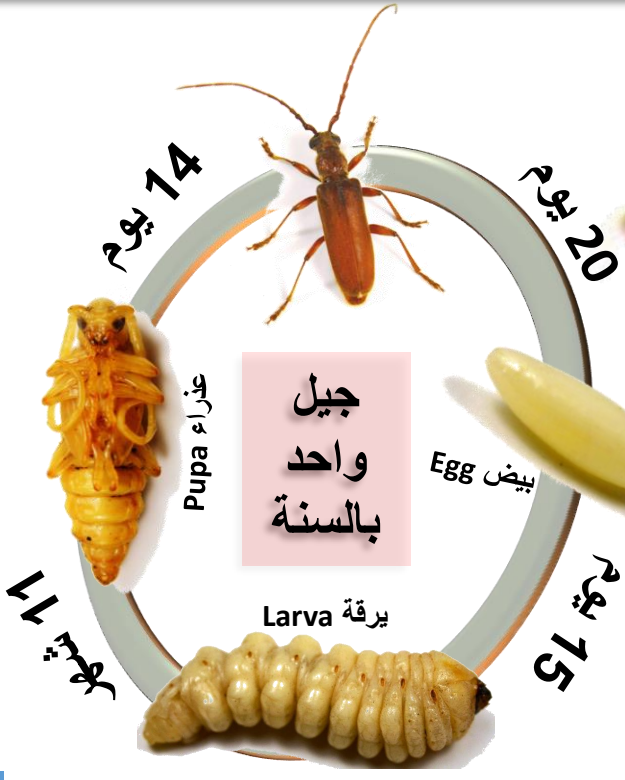


حفار ساق النخيل ذو القرون الطويلة Longhorn date palm stem borer



تضع الأنثى 30-150 بيضة في الشقوق الموجودة بالنخلة، يفقس البيض بعد 15 يوماً وتبدأ اليرقات بحفر أنفاق في الجذع وقواعد السعف، اليرقات لها أرجل أثرية، تتعدى اليرقة بعد 11 شهراً، وتتحول إلى حشرة كاملة بعد 14 يوماً، للحشرة جيل واحد بالسنة.



Kingdom: Animalia
 Clade: Euarthropoda
 Class: Insecta
 Order: Coleoptera
 Family: Cerambycidae
Jebusaea hamerschmidtii



حفار ساق النخيل ذو القرون الطويلة

Longhorn date palm stem borer

التوزيع الجغرافي

يعتبر حفار ساق النخيل ذو القرون الطويلة من الآفات الاقتصادية الرئيسية، والذي ينتشر في دول مجلس التعاون واليمن والعراق والأردن ومصر وليبيا والجزائر وإيران والهند. وتتواجد هذه الآفة بكثرة في مزارع النخيل المهملة وغير المعنى بها.

أعراض الإصابة

تعتبر اليرقات الطور الضار لهذه الآفة، بينما يقتصر دور الحشرات الكاملة على التزاوج ووضع البيض في قواعد السعف الأخضر أو الكرب. بعد فقس البيض تخرج اليرقات لتحفر ببطء أنفاقاً داخل الجذع وتتغذى على الأنسجة بداخله. هذه الآفة تفضل إصابة الأشجار المتقدمة في العمر وفي حالات الإصابة الشديدة، يصفر السعف، وينحني الجذع بدرجات مختلفة قد تؤدي إلى انكساره وموت النخلة.



الوقاية والمكافحة

- إزالة الكرب الميت خلال فصل الخريف للقضاء على اليرقات والبيض الذي ربما يختبأ فيها.
- التسميد المتوازن والري المنتظم.
- استعمال المصائد الضوئية لجذب الحشرة الكاملة.
- تربية وإطلاق الطفيل *Iphiaulax sp.*
- استعمال أحد مبيدات النيوتينيكويد الجهازية مثل الاميداكلوبريد أو الاسيتامبيريد أو الثياميثوكسام يخلط مع مبيد الدلتامثرين بنفس النسب لغرض عمل هياج وتحسس اليرقات المختبئة وقتلها. يمكن استعمال هذه المبيدات رشاً أو حقناً أو مع الري أو بأي طريقتين منهم. يراعى عند إجراء المكافحة أن تكون بعد الجني والتنظيف.
- للمزيد من الاستفسارات يمكن الاتصال بأقرب مركز إرشادي لتقديم الخدمة المطلوبة.



المصيدة الضوئية



ثقوب خروج الحشرة الكاملة



خروج المادة الصمغية نتيجة دخول اليرقات



إصابة شديدة



انكسار وموت النخلة



الطفيل *Iphiaulax sp.*

