

دودة التمر الكبرى (دودة الطلع)
The Large Date Moth
***Arenipses sabella* Hamps.(Lepidoptera: Pyralidea)**

تهاجم يرقات هذه الحشرة الطلع والأغريض والثمار والجريد الطري وأحياناً القمة النامية وهي حشرة واسعة الانتشار بمزارع النخيل في العالم حيث توجد في العراق، إيران، الهند، المملكة العربية السعودية، مصر، ليبيا، والجزائر.

وصف الحشرة ودورة الحياة :

الحشرة الكاملة فراشة متوسطة الحجم لون البطن فضي والرأس والصدر بني فاتح. طولها حوالي 18 ملم. المسافة بين الجناحان الأماميان وهما منبسطان حوالي 33-35 ملم في الذكر و 40-42 ملم في الانثى ولونهما بني فاتح جداً مع وجود حراشيف سوداء قليلة جداً على العرق الوسطى ومنطقة الجناحين العليا. الاجنحة الخلفية بنية فاتحة جداً مع وجود مناطق داكنة بين العروق والحافتين الداخلية والخارجية بيضاء .



فراشة دودة التمر الكبرى

البيض :

البيض كروي الشكل تقريباً لونه ابيض وطول البيضة 0,2 - 0,3 ملم تضع الانثى 250 الى 350 بيضة فرادى على غلاف الطلع وعلى الخوص الجديد والجريد ويفقس البيض بعد 3-6 أيام.

اليرقة:

لونها بني مسمر أو قرنفلي الى أسود ويتراوح طولها عند تمام نموها من 28-35 ملم ، ولون الرأس أسود او احمر قاتم والحلقة الصدرية الاولى والثانية بنية اللون .
يوجد على السطح العلوي لكل حلقة بطنية أربع بقع بنية لكل منها شعيرة طويلة. كما يوجد على جانبي حلقة البطن الثانية بقع صفراء دائرية لها مركز داكن وشعيرة طويلة.
اليرقة كبيرة وشرهة في التغذية ، نشيطة الحركة تتغذى على قمة الطلع غير المتفتحة، وبعد تفتحها تتغذى اليرقات على الازهار قبل واثناء التلقيح وكذلك الثمار الصغيرة وأحياناً الثمار المتساقطة في راس النخلة، وتحفر اليرقات بالعرجون إما عند اتصاله بالنخلة او عند قواعد الشماريخ مما يتسبب عنه جفاف الثمار الصغيرة حيث تبقى حشفاً معلقاً بالشماريخ ولا تتساقط على الارض، عند الاصابة الشديدة تظهر الحوامل الثمرية وكأنها بدون ثمار. وقد تتغذى يرقات هذه الحشرة احياناً على حامل النورات الزهرية (العرجون) وكذلك الاوراق الحديثة. كما تصيب اليرقة قواعد الكرب مما قد يؤدي الى جفافها.



الشرنقة الحريرية التي تعذر اليرقة بداخلها

العذراء:

توجد داخل شرنقة حريرية لونها ابيض أو أسمر فاتح يصل طولها الى حوالي 1,8 سم ويبلغ مدة الطور العذري من 6-7 اسابيع .

عدد الأجيال : لهذه الحشرة جيلان.

الجيل الأول:

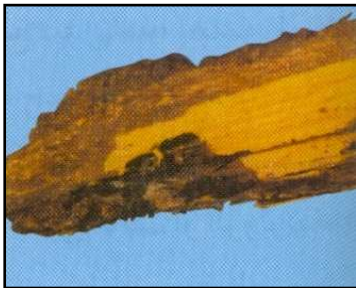
تظهر الحشرة الكاملة خلال شهر مارس واول ابريل حيث تتزاوج الذكور والاناث وتضع الإناث بيضها خلال الأسبوع الثاني من شهر مارس بشكل إفرادي على غلاف الطلع وعلى الخوص الجديد والجريد. ويقدر ماتضعه الأنثى بـ (250-350) بيضة. وبعد حوالي (3-6) ايام يفقس البيض وتخرج الديدان لتتغذى على الازهار او الثمار الحديثة التكوين او على السعف حديث النمو او على غلاف الطلع. تبلغ مدة الطور اليرقي من 5-6 اسابيع وعندما يتم نمو اليرقة بعد فترة من 30-40 يوماً تبدأ بعمل شرنقة في رأس النخلة لكي تتحول بداخلها الى عذراء، كما توجد بعض العذارى بداخل غلاف الطلع وتبلغ مدة الطور العذري (6-7) أسابيع. ويستغرق هذا الجيل من 12-14 اسبوعاً.

الجيل الثاني :

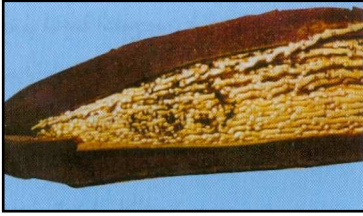
تظهر الحشرة الكاملة في شهر يوليو وتستمر حتى سبتمبر. تضع الاناث بيضها على الخوص وجريد السعف الجديد. وعندما تصبح اليرقة كاملة النمو خلال الاسبوع الثاني من شهر سبتمبر تترك السعف وتتجه الى رأس النخلة ما بين الكرب والليف فتتسج لنفسها شرنقة حريرية تتحول بداخلها الى عذراء، حيث تقضي اشهر الشتاء في حالة سبات داخل الشرائق ، أما اليرقات التي لاتصبح كاملة النمو خلال أشهر الخريف فانها تقضي اشهر الشتاء ما بين الكرب والليف دون ان تتسج لنفسها شرائق. وفي اوائل الربيع (مارس- ابريل) تتحول اليرقات الى عذارى ثم حشرات كاملة. ويستغرق الطور اليرقي حوالي 7 اشهر والطور العذري حوالي اسبوعين. ويستغرق هذا الجيل من 8-9 أشهر.

مظهر الاصابة والضرر :**أ. برأس النخلة:**

تتسبب الاصابة في انحناء رأس النخلة وقد تؤدي الى موت النخلة اذا حدثت الاصابة بمنطقة التاج.

**ب. بالطلع والعذوق والثمار:**

1- تحفر اليرقة في غلاف الطلع مسببة اخايد ويشاهد البراز على غلاف الطلع (التلتالة). كما تقرض الشمراخ من القاعدة ويمكن ليرقة واحدة أن تقضي عليه.



2- تحفر اليرقة اخاديد على الشمراخ كما تتغذى على الازهار قبل وبعد تفتح الطلع وتتغذى على الثمار مما يؤدي الى موتها حيث تظهر الشماريخ بدون ثمار.

3- يشاهد وجود اخاديد وأنفاق على العرجون مملوءة بالبراز.



4- يلاحظ آثار تغذية اليرقات على الثمار الكبيرة في نهاية الموسم (يوليو - سبتمبر).

5- تحفر اليرقات في قاعدة العذق عند اتصاله بالنخلة حيث نحفر كل

يرقة ثقباً مستديراً مائلاً طوله 5-8 سم الا ان بعض اليرقات تأكل طبقة رقيقة وتعمل حفراً غير عميقة متناثرة على سطح العذق.

6- إصابة العذق بدودة البلح الكبرى تؤدي الى جفاف وموت الثمار وتلون الثمار باللون الاصفر الفاتح ولكنها لاتسقط على الارض، كما تتغذى اليرقة على حامل النورات الزهرية (العرجون) وكذلك الاوراق الحديثة.

المكافحة :

- تتبع الطرق الزراعية والميكانيكية المتبعة في مقاومة الحميرة.

المكافحة الكيماوية:

يفيد التعفير بمسحوق كارباريل (السيفين 10%) او بريميفوس ميثايل (الاكتليك 2%) حول قاعدة الطلع وبين طيات الليف في الخريف حيث تتجمع ديدان هذه الحشرة لتمضية فترة الشتاء. وتستخدم المبيدات المستخدمة في مقاومة الحميرة في مكافحة هذه الحشرة ، ويفضل بمبيد الرش ترايكلورفون (الدبتركس 80%) بنسبة 2 في الالف او الزولون 35% بمعدل 1,5 في الألف. ويمكن مكافحتها ضمن برنامج مكافحة دودة البلح الصغرى (الحميرة) حيث يظهر الجيل الاول لدودة البلح الكبرى في نفس وقت وجود الحميرة وتكافح بنفس المبيدات. أشار Hussain (1974) بالعراق بوجود اعداء حيوية تتغذى على يرقات هذه الحشرة وهي العقارب الكاذبة *Chelifera spinipalpis* والطفيليات *Apantles sp.*, *Macrocentrus sp.*

المصدر : ماخوذ من كتاب: أهم أمراض وآفات نخيل التمر بالمملكة العربية السعودية وطرق مكافحتها المتكاملة 2002. محمد محمود الزيات ، صالح ابراهيم القعيط ، د.حسن عصام الدين متولي لقمه، د. هاني عبد الرحمن ظفران و أ.د. خالد سعد آل عبد السلام، مراجعة أ.د. محمد عبد القادر الجريبي. وزارة الزراعة والمياه , ادارة الارشاد والخدمات الزراعية ، شعبة وقاية المزروعات ومنظمة الاغذية والزراعة للامم المتحدة .