

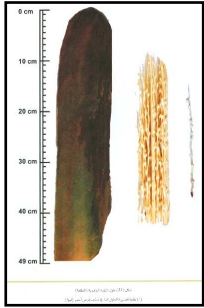
الصفات والخصائص الزهرية (Inflorescence Characteristics)

الاستاذ حسام علي غالب

خبير نخيل

النورة : (الطلعة) واجزائها (Inflorescences)

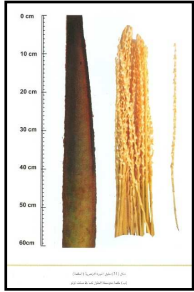
هذه الصفة رغم محدودية استعمالها ولا يئتم بها في التفريق بين الاصناف الا انها مهمة ويمكن اللجوء اليها وبالاخص عند تحديد مقدار خف الثمار وذلك للاختلافات الواضحة بين الاصناف فيما يتعلق بالموصفات التالية جميعها تتأثر بنوع اللقاح (النبات) الذي يستعمل في عمليات التلقيح (التثبيت) وخدمة النخلة.



أ (طول النورة (الطلعة)

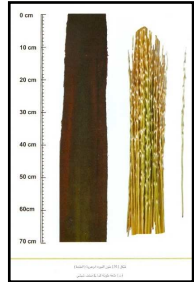
طول الطلعة الناضجة يختلف باختلاف الاصناف ، وهي اما ان تكون:

- قصيرة يتراوح طولها من (40-49) سم كأصناف مثل ام القارين، خشكار احمر، فرض احمر، ربيعي، مبلسي وغيرها.
- متوسطة الطول: يتراوح طولها من (50-60) سم كما في اصناف ابو الزيد (زيد)، بسمن ، جش علي عباس، شهلة الحسا، لولو وغيرها.
- طويلة يتراوح من (61-70) سم كما في اصناف شيشي، صفري ، عزيزو نشوة الخرما.
- طويلة جداً اكثر من (70) سم كما في اصناف اصابع العروس، شبيبي ، رزيز (ارزيز) وغيرها.



ب) عرض النورة (الطلعة)

- رفع (نحيف): يتراوح عرضها من (3-5) سم كما في اصناف حاتمي ، حريز (شلبي) وغيرها.
- متوسط التغلظ (العرض) يتراوح من (5-7) سم كأصناف مثل بريم وعر (غرة)
- غليظ (عريض) اكثر من (7 سم) كاصناف مثل نغال وخنيزي وخضراوي .



ج) طول الشماريخ الزهرية

هذه الصفة تتخذ الحالات التالية:

- قصيرة الطول : يتراوح طولها من (25-35) سم كأصناف مثل ابومعان (بومعان)، ثويري ، ساير (استعمران) ، شيشي وغيرها.
- متوسط الطول : يتراوح طولها من (36-45) سم كما في اصناف بريم.
- طويلة اكثر من (45) سم كما في اصناف نميشي ، حلاوي ، ونغال.

د) عدد الازهار على الشمراخ الواحد

معدل عدد الازهار على الشمراخ الواحد اما ان يكون :

- قليل العدد ويتراوح من (20-40) زهرة كما في اصناف خضراوي وثيري
- متوسط العدد ويتراوح من (40-50) زهرة كما في اصناف بريم .
- كثيرة جدا اكثر من (50) زهرة كما في اصناف مثل نغال

المصدر : اطلس اصناف نخيل التمر في دولة الامارات العربية المتحدة ، الجزء الاول /المجلد الاول، 2008 .