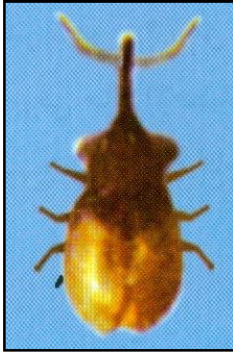


سوسة طلع النخيل أو (سوسة ازهار النخيل)
Date palm spathe (inflorescence) weevil
Derelomus sp.
(Coleoptera: Curculionidae)

الأهمية الاقتصادية:

تعتبر من اهم الافات التي تحدث اضراراً اقتصادية لطلع النخيل بالمملكة العربية السعودية خاصة المناطق الجنوبية مثل بيشة وجيزان ونجران وتربة، وعثر على هذه الآفة كأفة شديدة الخطر في منطقة بيشة في عام 1964م. إلا ان اهميتها بدأت تزداد في السنتين الاخيرتين في منطقة القصيم، حيث اصبحت تسبب خسارة كبيرة تصل الى 50% في المزارع التي لم تكافح فيها هذه الحشرة.

وصف الحشرة :



الحشرة الكاملة: عبارة عن سوسة صغيرة الحجم طول الجسم حوالي 5 ملم وطول خرطوم الرأس 1,5 ملم. لونها العام اصفر يرتقالي باهت او داكن . ويوجد عند المنتصف الطولي للغمدين (عند تقابل الحافتين الداخليتين لهما) لبعض الحشرات بقعتان لونها بني داكن مسود الاولى تقع اسفل منطقة الصدر مباشرة والثانية عند الثلث السفلي للغمدين.

اليرقة: بيضاء عديمة الارجل ، لون الرأس بني فاتح، طولها حوالي 5 ملم عند اكتمال نموها تتغذى داخل الطلع.

أعراض الإصابة :

1. يشاهد السوس يخرج من قاعدة الطلع ويهاجم الازهار على الشماريخ بشراهة .
2. سقوط الثمار حديثة العقد .
3. تعمل الحشرة نقر وحفر اسفل قواعد الازهار او الثمار حديثة العقد، مما يؤدي الى سقوطها.

4. وجود ثقب و حفرة صغيرة اسفل غلاف الطلع

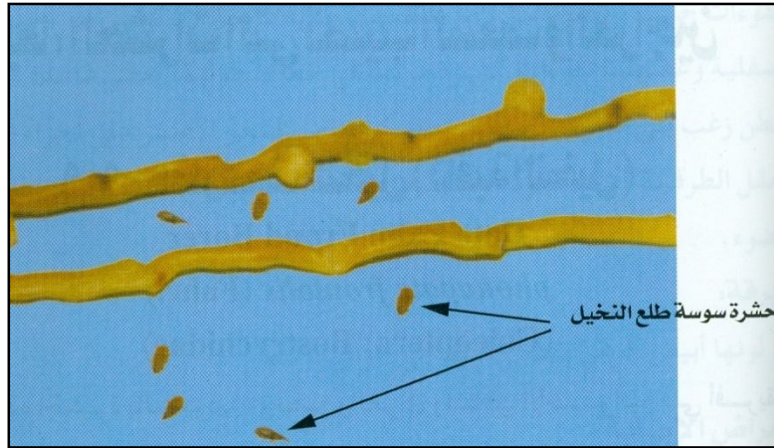
5. تشاهد الشماريخ الزهرية خالية تماماً من الازهار وبالتالي من الثمار في حالة الاصابة الشديدة.

الضرر :

يبدأ ظهور هذه الآفة عند ظهور الطلع وبعد تفتحه خلال شهري يناير وفبراير ويستمر ظهورها الى شهر يونيو، وذلك طبقاً للظروف السائدة.

توجد افراد هذه الآفة عند قواعد الاوراق (سعف النخيل) المحيطة بالطلع قبل تفتحه وبين طبقات الليف المجاورة. وبعد تفتح الطلع تظهر الحشرات الكاملة وتهاجم الازهار على الشمراخ الزهري ، وتهاجم الثمار الحديثة العقد وتحدث بواسطة خرطومها الطويل نقرًا اسفل قواعد الازهار او الثمار حديثة العقد وتسبب سقوطها ، كما تحدث ثقب و فجوات صغيرة عند اسفل غلاف الطلع من تاثير هذه الآفة. وقد تسبب الاصابة بهذه الآفة فقداً يقدر بنحو 205 من المحصول .

وفي حالة الاصابة الشديدة تكون درجة الخسارة كبيرة جداً لدرجة ان الشماريخ الزهرية تصبح شبه خالية تماماً من الازهار وبالتالي من الثمار .



يلاحظ الشماريخ الزهرية شبه خالية من الازهار وبالتالي من الثمار نتيجة الاصابة الشديدة بسوسة طلع النخيل

المكافحة :**المكافحة الزراعية :**

1- النظافة المزرعية وتشمل العناية بالتقليم وإزالة الكرب وإزالة الطلع القديم ومكافحة الاعشاب .

2- الزراعة على مسافات مناسبة وعدم تراحم النخيل

3- تنظيم الري والتسميد المتوازن

المكافحة الكيميائية :

1- قبل تفتح الطلع : يتم الرش المباشر بأحد المبيدات الحشرية مثل: الديمثويت (روجر) او دلتا ميثرين (ديسيس 2,5%) او بريميفوس ميثايل (أكتليك 50%).

2- بعد تفتح الطلع : يتم التعفير بحذر حول قاعدة الطلع والشمراخ وبين طيات الليف المجاورة للكرب بالكارباريل (السيفين 10%) او ترايكلورفون (ديبتركس 10%).

ملاحظة : ان المبيدات المذكورة في الموضوع أعلاه ذكرت كما وردت في الكتاب علماً بأن قسماً منها قد أوقف استخدامه في بعض الدول ويجب إتباع توصيات الدولة المعنية بخصوص استعمال المبيد الموصى به رسمياً لمكافحة الحشرة. (الشبكة العراقية لنخلة التمر www.iraqi-datepalms.net)

المصدر : ماخوذ من كتاب: أهم أمراض وآفات نخيل التمر بالمملكة العربية السعودية وطرق مكافحتها المتكاملة 2002. محمد محمود الزيات ، صالح ابراهيم القعيط ، د.حسن عصام الدين متولي لقمة، د. هاني عبد الرحمن ظفران و أ.د. خالد سعد آل عبد السلام، مراجعة أ.د. محمد عبد القادر الجربي. وزارة الزراعة والمياه , ادارة الارشاد والخدمات الزراعية ، شعبة وقاية المزروعات ومنظمة الاغذية والزراعة للأمم المتحدة .