

## حفار جذوق النخيل (العاقور)

د.وليد عبد الغني كعكه

أستاذ علوم الحشرات والمبيدات المساعد/ كلية نظم الاغذية - جامعة الامارات العربية المتحدة

المهندس.احمد عبد السلام خميس المهندس.محمود مصطفى ابو النور

تعتبر حفارات جذوق النخيل (*The Palm Stalk Borer Oryctes elgans (Scarabaeidae)*) من اكثر افات النخيل انتشاراً في مناطق زراعات النخيل خاصة في دول الخليج العربي. وتهاجم الحشرات الكاملة (المحدثه للضرر) السعف الحديث وتؤدي الاصابات الشديدة الى موت النخلة لذا تعد هذه الحشرة من الافات الخطيرة لنخيل التمر كما تهاجم الحشرة نخيل جوز الهند ونخيل الزيت. تتواجد الحشرة في باكستان وسيلان واندونيسيا والصين وايران والعراق والمملكة العربية السعودية ودول الخليج العربي.



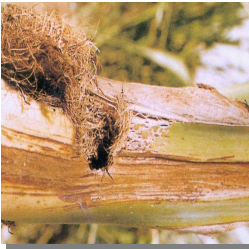
### الوصف

اليرقات بيضاء منحنية او مقوسة نحو الجهة البطنية، الحلقات البطنية الثلاث الاخيرة اكبر حجماً من بقية الحلقات طول اليرقة من 5-6 سم ولها أرجل صدرية. الحشرات الكاملة خنافس ليلية النشاط لونها بني غامق او اسود لامع . ويوجد بمقدمة الرأس قرن يكون في الذكر معقوف ومخروطي واطول قليلاً منه في الانثى ويحيط بالقرن خصلة شعر كثيف. طول الذكر 28-34 مم وطول الانثى 34-36 مم يصل مدى طيران الحشرات الكاملة لحوالي 200 متر.



### الاهمية الاقتصادية والضرر:

الحشرات الكاملة هي المحدثه اساساً للضرر حيث تتغذى على جريد وسعف النخيل وتعمل أنفاقاً عميقة بداخل السعف مما ينتج عنه كسر السعفة ومن ثم جفافها وموتها. تتغذى الحشرات الكاملة على قلب النخلة وعلى العراجين مما ينتج عنه صغر حجم الثمار وانخفاض نوعيتها ورتبتها. لا تسبب اليرقات اي ضرر سوى انها تعيش ساكنة داخل سيقان وقواعد السعف وجذوع النخيل الميت وتعيش تحت سطح التربة متغذية على المواد العضوية المتحللة



### دورة الحياة

تظهر الحشرات الكاملة في مزارع النخيل خلال شهر مارس الى اوائل اكتوبر. وتصل ذروة نشاط الحشرات الكاملة في شهري ابريل ومايو ويتم فيهما التزاوج ووضع البيض. وتضع الاناث البيض داخل انفاق في الجريد وفي قواعد الاوراق وعلى العراجين وعلى سيقان النخل الضعيف والميت وقد تضعه على المواد العضوية المتحللة في التربة.



يفقس البيض بعد اسبوع واحد ليرقات بيضاء اللون مقوسة تتضخم فيها الحلقات البطنية الاخيرة. وتمر اليرقات بأربعة اعمار يرقية منسلخة 3 مرات خلال 9-10 اشهر وتتحول بعدها الى عذارى خلال الربيع. تتحول العذارى الى الحشرات الكاملة بعد 3-4 اسابيع من التعذر. يوجد لحفار جذوق النخيل جيل واحد في السنة.

### طرق الوقاية

- التخلص من النخيل الميت والمخلفات بالحرق وتنظيف قواعد الكرب والجذع للقضاء على اليرقات واماكن وضع البيض.
- ضرورة معاملة النخلة بعد التكريب بمخلوط بوردو او الكبريت الميكروني وذلك برش المخلوط على اماكن التكريب
- الاهتمام بالتسميد الجيد والزراعة على مسافات منتظمة للتقليل من نسبة الرطوبة.

### طرق مكافحة

- استعمال المصائد الضوئية (عبارة عن مصدر ضوئي على ارتفاع 2م ويوجد بأسفله سطح لاصق ومادة سامة) حيث تتجذب الحشرات الكاملة ليلا للضوء. وخاصة في مواسم النشاط. استخدام المصائد الملونة (عبارة عن أطباق كبيرة من البلاستيك الازرق او الاخضر تحتوي على زيوت وشحوم رخيصة الثمن مضافاً اليها مادة سامة) كطعم سام للحشرات البالغة.
- وضع مزيج بوردو او كبريتات النحاس بشكل دائرة حول جذع النخلة منعاً لانتقال اليرقات تحت سطح التربة الى الاشجار السليمة.
- استعمال المواد الكيميائية (انظر الجدول المرفق).

م	المبيد	المادة الفعالة	كمية المبيد لكل 1 تنكة من الماء	طريقة الاستخدام
1	رامبلاين (مستحلب مركز) 50%	الانيكارب Alanycarb	30-45 مل	سقياً
2	كاروفوس (مستحلب مركز) 50%	ايسوكزاثيون Isoxathion	20-40 مل	سقياً
3	رجبي مستحلب مائي 10%	كادوسافوس Cadusafos	40 مل	سقياً
4	مارشال (مستحلب مركز) 25%	كربوسلفان Carbusulfan	60 مل	سقياً
5	مارشال محبب 5%	كربوسلفان Carbusulfan	300 غ/نخلة	نثراً
6	باسودين (مستحلب مائي) 600	ديازينون Diazinon	30 مل	سقياً

تنكة الماء = 20 لتر. وتختلف كمية السقي ضمن الحفرة المحيطة بالنخلة حسب حجم النخلة. ويجب سقاية النخلة بعد نثر المبيدات ضمن الحفر.